

Retour sur le projet labelisé 80 ans du CNRS : La place des femmes dans la recherche en 2019



Depuis 80 ans, nos connaissances
bâtissent de nouveaux mondes

**Journée annuelle de Mate - SHS
20 novembre 2020**



Cathy Blanc-Reibel - DynamE et Anne-Christine Bronner - Sage
Membres du GLISSS - Strasbourg

I. La place des femmes au CNRS – Une série d’actions labélisées



Depuis 80 ans, nos connaissances
bâtissent de nouveaux mondes



Une **table ronde** avec
des chercheuses de
plusieurs disciplines
Et Exposition de « 40 femmes
scientifiques remarquables du
XVIIIe siècles à nos jours »

Accueil des scolaires – 1^{ère} ES
Mars 2019



La **boîte à questions**
Récolte des témoignages
juin-octobre 2019



Une **exposition**
7 panneaux
Décembre 2019

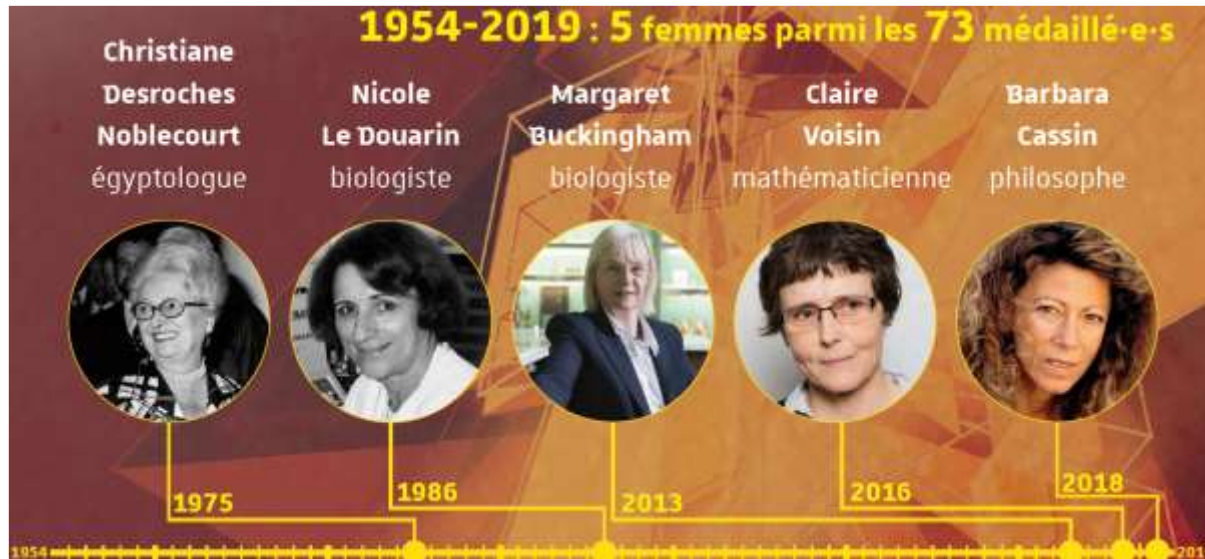
II. Focus sur l'exposition 1939-2019 : Vers une parité au CNRS ?



Une exposition : 7 panneaux

- Quelle place pour les femmes du CNRS entre sa création en 1939 et les années 2000 ?
- Combien de femmes primées par le CNRS ?
- Quelles actions pour la parité ?
- Quelle place pour les femmes au CNRS de nos jours ?
- Quelle place pour les femmes dans les sciences humaines et sociales au CNRS ?
- Quelle place pour les femmes au CNRS en Alsace ?

II. Focus sur l'exposition 1939-2019 : Vers une parité au CNRS ?

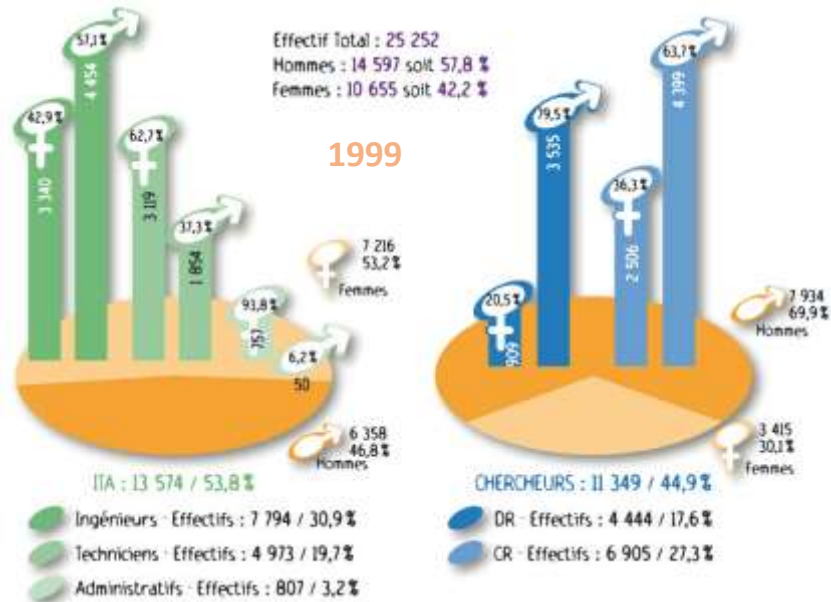


Les médailles Cnrs : vitrine de la parité ?



II. Focus sur l'exposition 1939-2019 : Vers une parité au CNRS ?

A la veille de la 1^{ère} guerre mondiale, on recense 94 femmes au Cnrs (25,6%). Pour 83 d'entre elles :
42 sont boursières,
21 sont aides-techniques,
14 sont chargées de recherche,
6 ont des statuts différents.



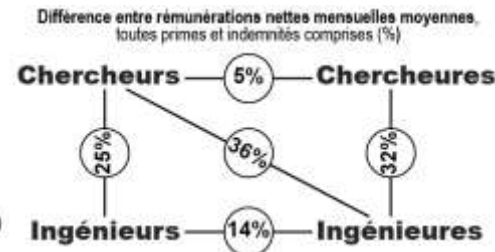
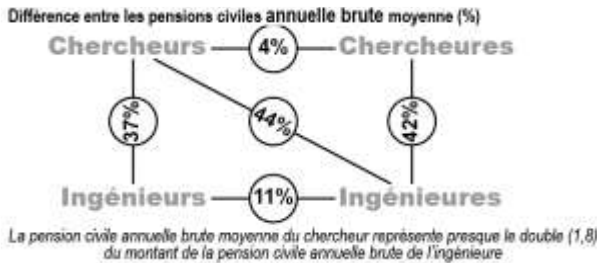
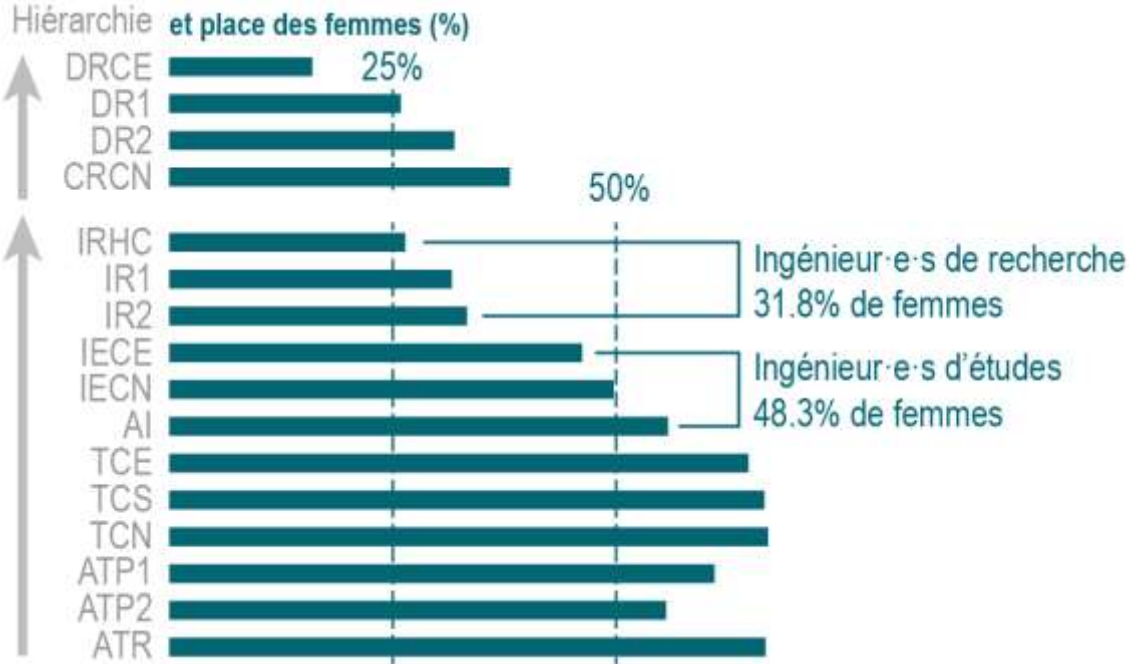
Un peu de recul ...

- Avec le travail de Martine Sonnet qui s'intéresse aux premières années du Cnrs ;
- Des éléments ponctuels issus des bilans sociaux ;
- Des vieux clichés.

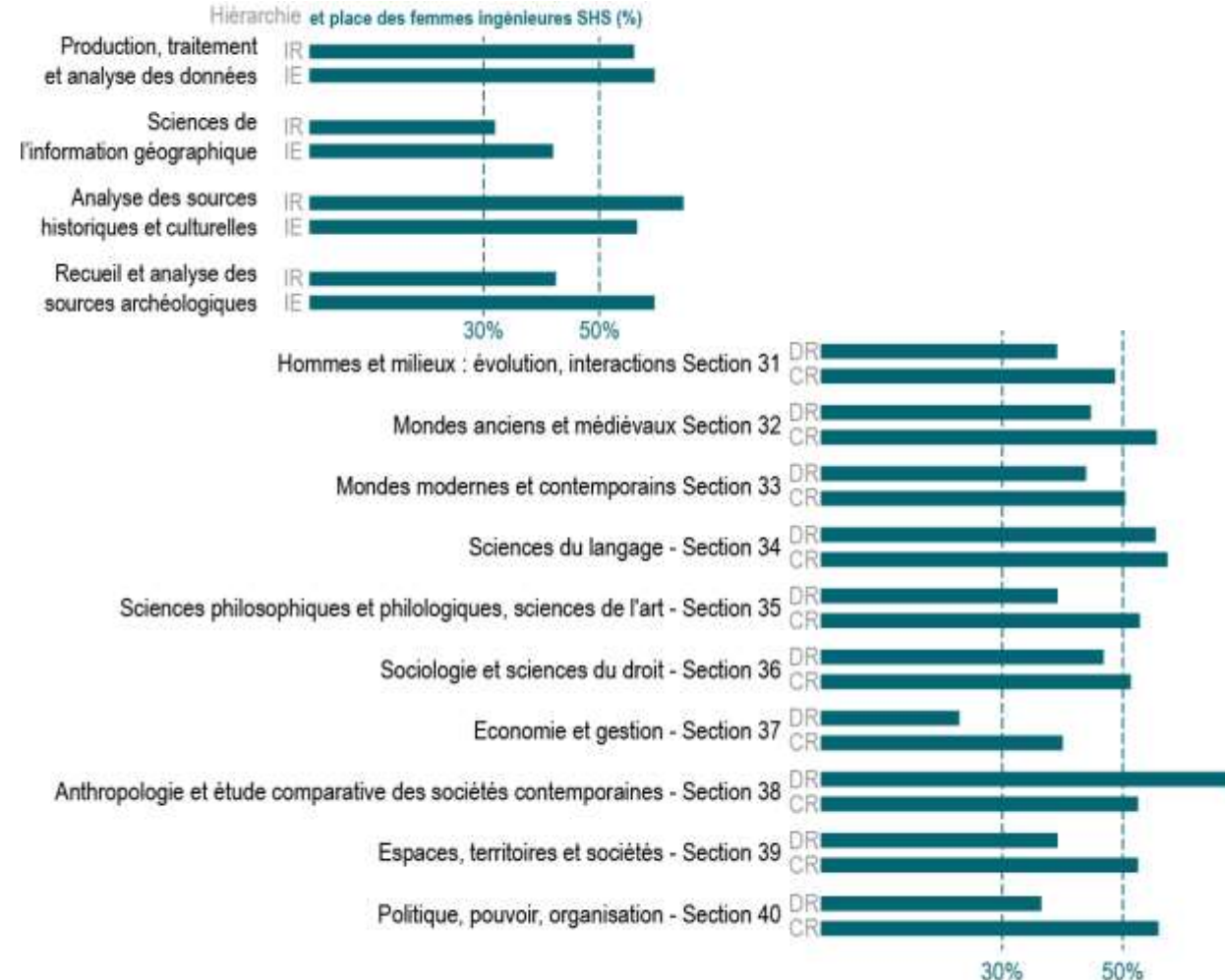


De gauche à droite, Jacqueline Peyroutet, Georges Jobert, Fernand Gallais, Claude Lasry, directeur administratif et financier, Pierre Jacquinot, directeur général, Pierre Monbeig, Hubert Curien, Claude Lévi et Pierre Bauchet.
 © Photothèque CNRS

II. Focus sur l'exposition 1939-2019 : Vers une parité au CNRS ?

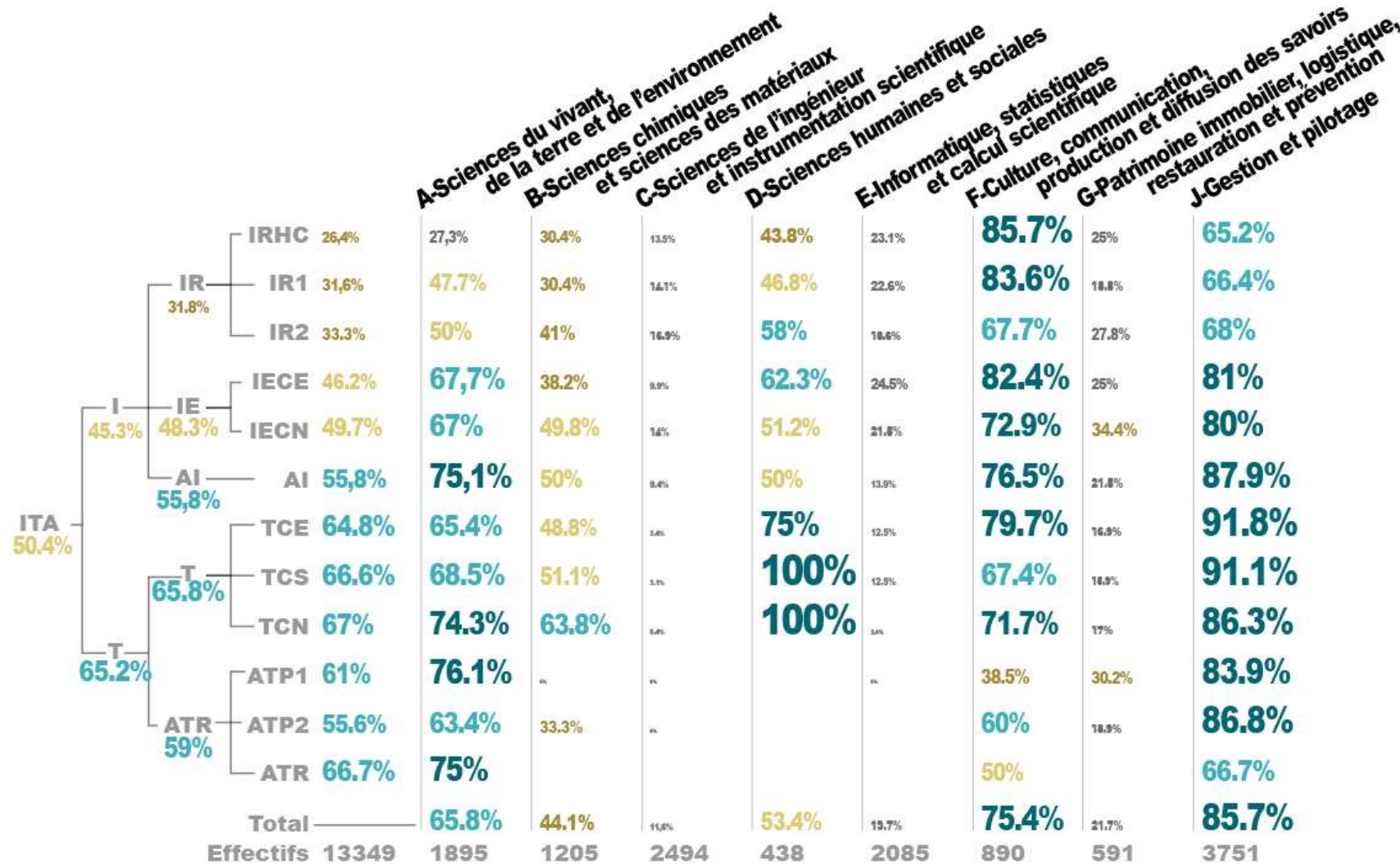


Le bilan social 2017 du Cnrs Plafond de verre, inégalités salariales, etc.



II. Focus sur l'exposition 1939-2019 : Vers une parité au CNRS ?

Le bilan social 2017 du Cnrs



II. Focus sur l'exposition 1939-2019 : Vers une parité au CNRS ?

Personnels permanent en 2017

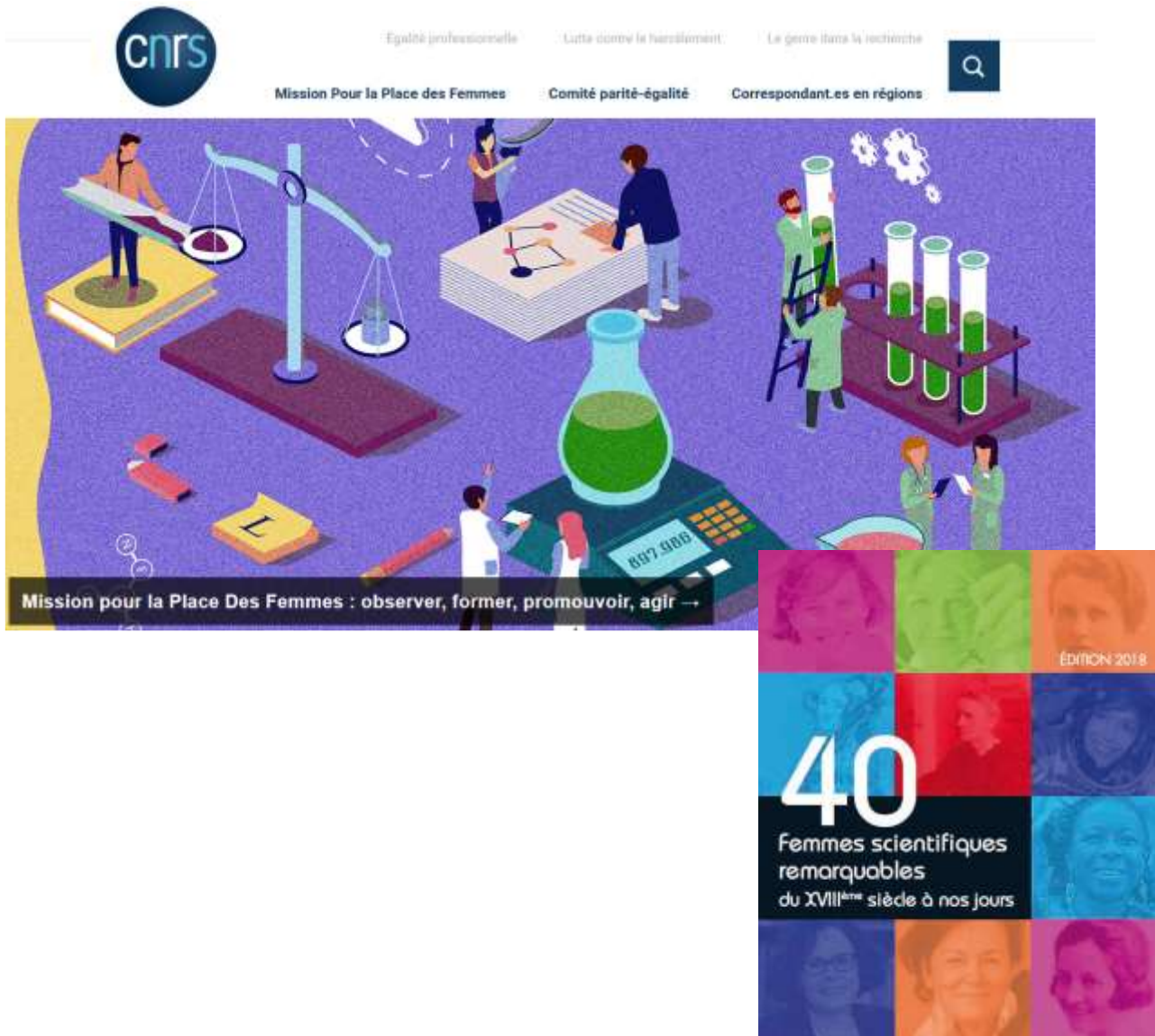
Part des femmes

	INSB	INC	INEE	INSHS	INS2I	INSIS	INSMI	INP	IN2P3	INSU
Toutes 43%										
CR/DR 34.1%										
DR 29.2%										
DR1 25.9%	18.7%	17.8%	26.3%	29.2%	..	20%	18.4%	12.1%	8.3%	13.8%
DR2 31.9%	29.1%	23.9%	26.7%	37.6%	27.6%	18.4%	19.7%	26.2%	17.3%	28.3%
CR 38.1%										
CRCN 38.1%	39.4%	32.4%	35%	45.9%	13.9%	21.2%	18.8%	20.6%	24.8%	26.8%
IRHC 26.4%	49.8%	37.1%	42.9%	51.2%	23.3%	25.5%	16.6%	22.8%	28%	34.2%
IR 31.8%										
IR1 31.6%	22.9%	28.6%	37.5%	45%	17.6%	7.4%	40%	25.7%	17.7%	23.9%
IR2 33.3%	40.5%	27.8%	31%	52.1%	20.8%	19%	34.6%	26.1%	18.8%	26.1%
IE 48.3%										
IECE 46.2%	44.3%	41.4%	45.5%	58.1%	11.1%	16.8%	4.3%	22%	17.9%	27%
IECN 49.7%	58.8%	35%	51.7%	70.3%	40%	27.7%	68.4%	31.5%	19%	28.2%
AI 55.8%										
AI 55.8%	61.1%	46.7%	49.3%	60.4%	32.8%	34.5%	54.8%	25.8%	24.7%	35.3%
ITA 50.4%										
TCE 64.8%	72.2%	47.3%	57.8%	67.3%	61.3%	35.8%	68.4%	33.6%	29.7%	45.9%
TCS 66.6%	71.8%	58.1%	58.1%	80.6%	77.3%	44.1%	81%	55.3%	44.1%	53.4%
TCN 67%	69.5%	57.8%	66.7%	73.6%	77.8%	61.8%	66.7%	52.9%	40.3%	51.6%
ATP1 61%	71.2%	58.6%	69%	74.1%	73.1%	55.6%	77.8%	51.6%	48.6%	60.6%
ATP2 55.6%	65.8%									
ATR 59%	67%									
ATR 66.7%	65.2%									
ATR 59%	69.4%	60%	77.8%	47.1%	100%	66.7%	75%	40%	50%	62.5%
ATR 66.7%	68.2%	45.5%	66.7%	63.6%	..	40%	..	28.6%	..	50%
ATR 66.7%	75%	50%	100%	100%
Total	52.1%	39.5%	45.9%	55.8%	31.4%	27.8%	31.3%	27%	26.1%	34.3%
Effectifs	4826	2990	1303	3083	1074	1882	600	2286	1765	2417

Le bilan social 2017 du Cnrs



II. Focus sur l'exposition 1939-2019 : Vers une parité au CNRS ?



Des exemples d'actions

- la Mission pour la place des femmes
- Associations (Femmes & Sciences, Femmes en physique...)
- Lutte contre l'effet Matilda
- Promotion de la femme scientifique (*Science taille XXelles*, rencontres...)
- Edithaton femmes et sciences (projet *les Sans pagEs*)



III. Focus sur *Être femme dans le monde de la recherche en 2019. 80 points de vue*



Anne Garcia Fernandez
La première personne
dans la boîte lors des Ja 2019

La boîte à questions
80 personnes issues du monde
de la recherche témoignent
Une archive pour les **90 ans et 100 ans du CNRS**

La place de Mate-SHS dans le dispositif :
- **1ères** qui ont été enregistrées
- **7** membres de Mate-SHS

III. Focus sur *Être femme dans le monde de la recherche en 2019. 80 points de vue*



Seules face caméra, les personnes ont tiré au sort des questions :

Boîte « Carrière »

Pensez-vous que les carrières des hommes et des femmes sont similaires ? Pourquoi ?

Pensez-vous que les femmes font des tâches plus transversales que les hommes ? Si oui, pourquoi ?

Quelle différence faites-vous entre hommes et femmes dans votre métier ?

Boîte « Recherche »

Quelle est pour vous la plus grande avancée pour les femmes dans la recherche ?

Comment voyez-vous la place des femmes dans la recherche dans 20 ans ?

Citez des femmes qui vous ont été importantes dans la recherche.

Boîte « Portait de femme » :

Faut-il faire figurer la vie privée dans des portraits de femme ?

Faut-il faire des portraits de femme à part ?

Que feriez-vous figurer dans un portrait de femme en recherche ?

Boîte « Blanche »

Quelle question ne vous a pas été posée et à laquelle vous auriez aimé répondre ?

III. Focus sur *Être femme dans le monde de la recherche en 2019. 80 points de vue*

Répartition par statut :

20 IT/Biatss

16 Jeunes chercheur.e.s

35 Chercheur.e.s confirmées

9 Institutionnels



Répartition par genre :

52 femmes

28 hommes

Répartition des personnes par disciplines :

9 : services généraux

18 : Sciences biologiques

46 SHS : Sciences humaines et sociales (5 sc. juridiques, 13 sc. historiques, 27 sc. sociales et politiques, 1 sc. éco)

7 : Sciences physiques, de l'univers, de l'environnement

III. Focus sur *Être femme dans le monde de la recherche en 2019. 80 points de vue*



Prochains films :

- Les « jeunes », en ligne le 11 février 2020
- Les « hommes » ?
- 80 personnes ?
- Par discipline ?
- D'autres entrées de lecture ?

Pour 90 ans du CNRS

Pour les 100 ans du CNRS

- Comment décliner le projet à l'échelle nationale ?

Quelles autres valorisation du corpus ?

IV. Quelques ressources

- *Être femme dans le monde de la recherche en 2019. 80 points de vue* (film sur la chaîne youtube de la MISHA) : www.youtube.com/watch?v=4J6PGH8bXUs (première partie) et www.youtube.com/watch?v=V72snyzvPo0 (deuxième partie)
- *1939-2019 : Vers une parité au CNRS ?* (panneaux de l'exposition au format pdf) : <https://univoak.eu/islandora/object/islandora%3A106113/datastream/PDF/view>
- *Bilan social et parité du cnrs* : drh.cnrs.fr/le-bilan-social-et-parite
- *Les femmes dans l'histoire du CNRS* : www.anef.org/wp-content/uploads/2014/10/Les-femmes-dans-lhistoire-du-CNRS_2004.pdf
- Mission pour la place des femmes au CNRS : mpdf.cnrs.fr
- Femmes et sciences : www.femmesetsciences.fr
- Les sans pagEs: sanspages.org

Merci de votre attention